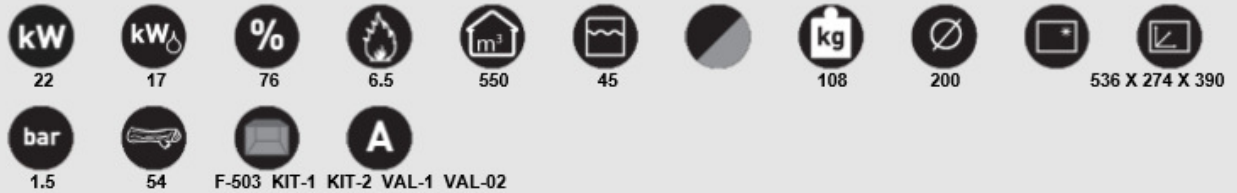
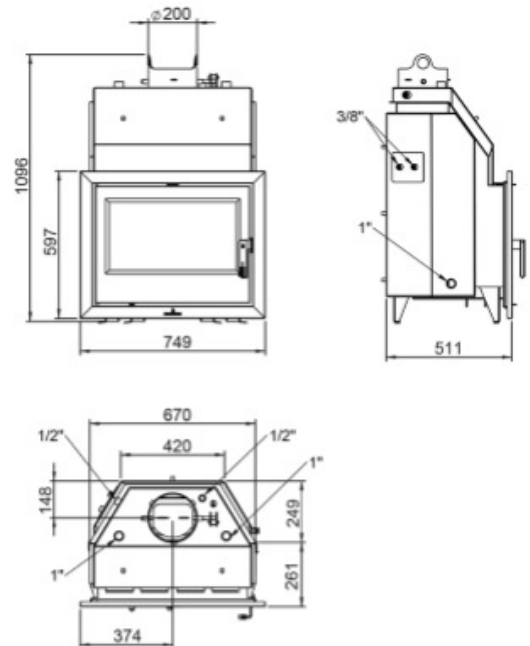


HYDROBRONPI-60E



Características

- Potência de aquecimento: 22kw
- Potência cedida á água (kW): 17kw
- Rendimento (%): 76%
- Consumo (kg/h): 6.5kg/h
- Volume de aquecimento (m3): 550m3
- Capacidade do depósito (l): 45l
- Interior metálico
- Fabricado em fundição e chapa
- Peso (Kg): 108kg
- Diámetro saída de fumos (mm): 200mm
- Sistema vidro limpo
- Medidas do forno: 536 X 274 X 390mm
- Pressão em funcionamento (bar): 1.5bar
- Tamanho máximo dos troncos (cm): 54cm
- Acessórios compatíveis não incluídos: F-503; KIT-1; KIT-2; VAL-01; VAL02

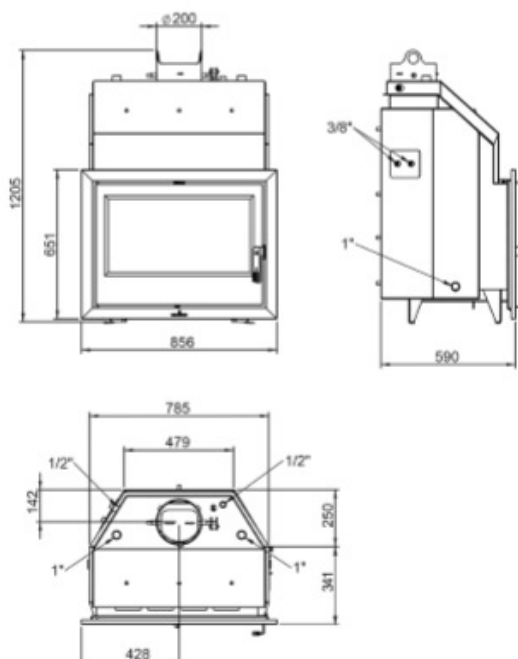


HYDROBRONPI-70E

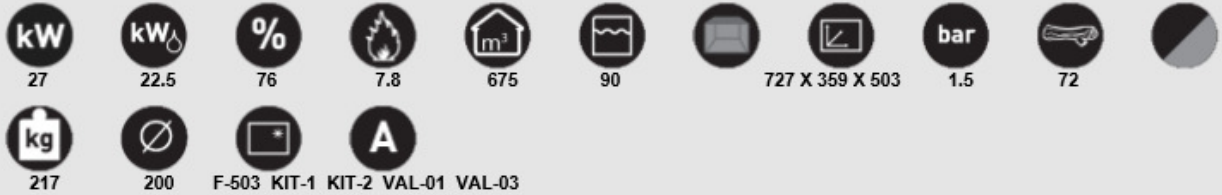


Características

- Potência de aquecimento: 24kw
- Potência cedida a água (kW): 19kw
- Rendimento (%): 76%
- Consumo (kg/h): 7.1kg/h
- Volume de aquecimento (m3): 600m3
- Capacidade do depósito (l): 70l
- Interior metálico
- Fabricado em fundição e chapa
- Peso (Kg): 154kg
- Diámetro saída de fumos (mm): 200mm
- Sistema vidro limpo
- Medidas do forno: 636 X 314 X 459mm
- Pressão em funcionamento (bar): 1.5bar
- Tamanho máximo dos troncos (cm): 64cm
- Acessórios compatíveis não incluídos: F-503; KIT-1; KIT-2; VAL-01; VAL-03



HYDROBRONPI-80E



Características

- Potência de aquecimento: 27kw
- Potência cedida á água (kW): 22.5kw
- Rendimento (%): 76%
- Consumo (kg/h): 7.8kg/h
- Volume de aquecimento (m3): 675m3
- Capacidade do depósito (l): 90l
- Interior metálico
- Fabricado em fundição e chapa
- Peso (Kg): 217kg
- Diámetro saída de fumos (mm): 200mm
- Sistema vidro limpo
- Medidas do forno: 727 X 359 X 503mm
- Pressão em funcionamento (bar): 1.5bar
- Tamanho máximo dos troncos (cm): 72cm
- Acessórios compatíveis não incluídos: F-503; KIT-1; KIT-2; VAL-01; VAL-03

